

**3 MAYO 2023**

CARPA PLAZA DE ESPAÑA - 12:00H

CONFERENCIA

**"#REVOLUCIONATUFUTURO: FORMACIÓN PROFESIONAL PARA TOD@S: DESDE EL CENTRO EDUCATIVO A LA ACREDITACIÓN DE COMPETENCIAS PROFESIONALES"**

**MARÍA JOSÉ GALÁN GAMONALES**

Profesora de Servicios a la Comunidad asesora técnico docente de Apoyo a la Formación Profesional en la UPE de la Delegación Provincial de Cáceres



**4 MAYO 2023**

CARPA PLAZA DE ESPAÑA - 12:00H

CONFERENCIA

**"FORMACIÓN PROFESIONAL: ABRIENDO CAMINOS, ABRIENDO PUERTAS"**

**MARTA SALAS GARRIDO**

Orientadora del IES Jaranda

# IV FERIA DE FORMACIÓN PROFESIONAL

- Informática y comunicaciones.
- Electricidad y electrónica.
- Administración y gestión.
- Comercio y marketing.
- Sanidad.
- Madera, mueble y corcho.
- Agraria.
- Servicios socioculturales y a la comunidad.
- Hostelería y Turismo.
- Edificación y Obra Civil.
- Industrias alimentarias.
- Transporte y Mantenimiento de Vehículos.
- Fabricación Mecánica.
- Instalación y Mantenimiento.
- Imagen y Sonido.
- Cocina y restauración.



**NAVALMORAL DE LA MATA**  
**3 Y 4 MAYO 2023**  
**PLAZA DE ESPAÑA**



AYUNTAMIENTO DE  
Navalmoral de la Mata



**IES AUGUSTÓBRIGA - Navalmoral de la Mata**

GB Informática de oficina  
 GM Sistemas Microinformáticos y Redes  
 GS Administración de Sistemas Informáticos en Red  
 GS Desarrollo de Aplicaciones Multiplataforma  
 GS Desarrollo de Aplicaciones Web  
 Curso de Especialización de Inteligencia Artificial y Big Data

**IES ZURBARÁN - Navalmoral de la Mata**

GB Electricidad y Electrónica  
 GB Servicios Administrativos  
 GM Gestión Administrativa  
 GM Instalaciones Eléctricas y Automáticas  
 GM Actividades Comerciales  
 GS Sistemas Electrotécnicos y Automatizados (bilingüe)  
 GS Administración y Finanzas  
 GS Comercio Internacional  
 GS Transporte y Logística  
 GS Automatización y Robótica Industrial  
 GS Energías Renovables

**IES ALBALAT - Navalmoral de la Mata**

GM Cuidados Auxiliares de Enfermería  
 GS Higiene Bucodental (posibilidad de bilingüe)

**CEPA NAVALMORAL - Navalmoral de la Mata**

GB Carpintería y Mueble

**CENTRO FORMACIÓN MEDIO RURAL - Navalmoral de la Mata**

GM Actividades Equestres  
 GM Aprovechamiento y Conservación del Medio Natural  
 GS Gestión Forestal y del Medio Natural

**IES SAN MARTÍN - Talayuela**

GB Servicios Administrativos  
 GB Agrojardinería y composiciones florales  
 GM Gestión Administrativa  
 GM Atención a Personas en Situaciones de Dependencia

**IES AL-QÁZERES - Cáceres**

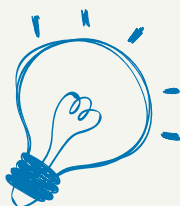
GM Guía en el medio natural y de tiempo libre  
 GM Atención a Personas en Situaciones de Dependencia  
 GS Enseñanza y animación sociodeportiva  
 GS Educación Infantil  
 GS Integración Social  
 GS Promoción de la Igualdad de Género

**IES TURGALIM - Trujillo**

GB Servicios administrativos  
 GM Gestión Administrativa  
 GS Administración y Finanzas  
 GS Guía, Información y Asistencia Turísticas (bilingüe)

**CENTRO FORMACIÓN MEDIO RURAL - Moraleja**

GB Actividades Agropecuarias  
 GM Producción Agropecuaria  
 GS Ganadería y Asistencia en Sanidad Animal

**IES MAESTRO GONZALO KORREAS - Jaraíz de la Vera**

GB Servicios Administrativos  
 GB Mantenimiento de Vehículos  
 GM Gestión Administrativa  
 GM Actividades Comerciales  
 GM Electromecánica de Vehículos Automóviles  
 GS Administración y Finanzas

**IES JARANDA - Jarandilla de la Vera**

GB Cocina y restauración  
 GM Aprovechamiento y Conservación del Medio Natural  
 GM Cocina y Gastronomía

**IES PÉREZ COMENDADOR - Plasencia**

GB Servicios administrativos  
 GM Gestión Administrativa (posibilidad de bilingüe)  
 GM Obras de Interior, Decoración y Rehabilitación  
 GM Panadería, confitería y repostería  
 GM Cuidados Auxiliares de Enfermería  
 GS Proyectos de Edificación  
 GS Administración y Finanzas (posibilidad de bilingüe)  
 GS Procesos y Calidad en la Industria Alimentaria  
 GS Laboratorio clínico y biomédico

**IES SIERRA DE SANTA BÁRBARA - Plasencia**

GB Cocina y restauración  
 GM Cocina y Gastronomía  
 GM Servicios en restauración  
 GS Guía, Información y Asistencia Turística  
 GS Dirección de Cocina

**IES JUAN ANTONIO CASTRO - Talavera de la Reina**

GB Fabricación y Montaje  
 GB Electricidad y Electrónica  
 GM Instalaciones Eléctricas y Automáticas  
 GM Instalaciones de Telecomunicaciones  
 GM Obras de Interior, Decoración y Rehabilitación  
 GM Mecanizado  
 GM Mantenimiento Electromecánico  
 GM Carrocería  
 GM Electromecánica de Vehículos Automóviles  
 GS Automatización y Robótica Industrial  
 GS Sistemas de Telecomunicación e Informáticos  
 GS Proyectos de Edificación  
 GS Animaciones 3D, Juegos y Entornos Interactivos  
 GS Prevención de Riesgos Profesionales  
 GS Automoción  
 PEFP: Operaciones de Grabación y Tratamientos de Datos y Documentos

**IES SAN ISIDRO - Talavera de la Reina**

GB Cocina y Restauración  
 GB Agrojardinería y Composiciones Florales  
 GM Cocina y Gastronomía  
 GM Servicios en Restauración  
 GM Producción Agropecuaria  
 GM Producción Agroecológica  
 GS Gestión Forestal y del Medio Natural  
 GS Paisajismo y Medio Rural  
 GS Ganadería y Asistencia en Sanidad Animal  
 GS Dirección de Cocina  
 GS Procesos y Calidad en la Industria Alimentaria

